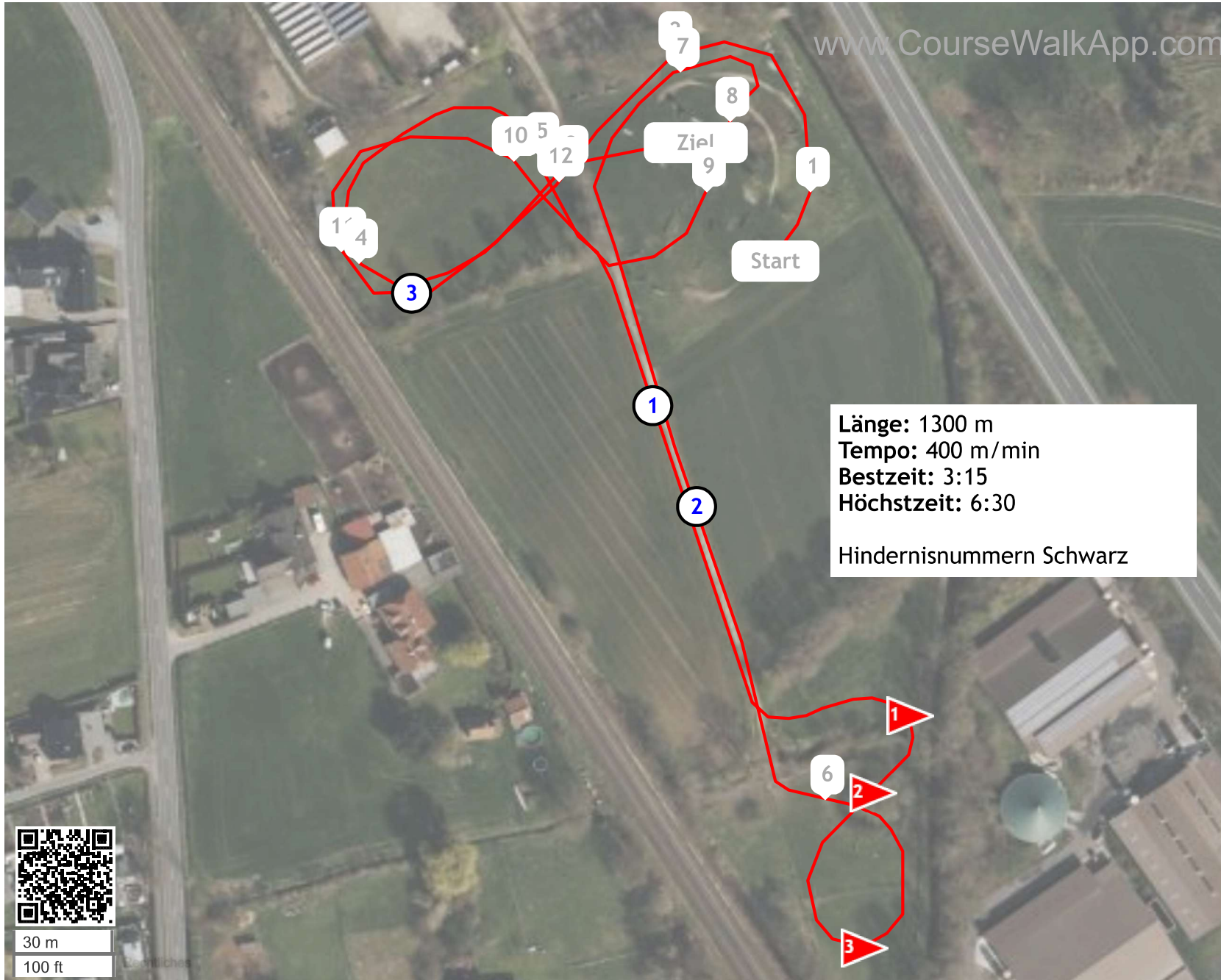


RV Emsdetten (ID: 49379) - Geländepferdeprfg. Kl. E



- ① Schweinerücken
- ② Holzstoß
- ③ Einsprung in den Platz
- ④ Palisade mit Bürste
- ⑤ Baumstamm orange
- ▶ Pflichttor
- ▶ Pflichttor
- ▶ Pflichttor
- ⑥ Lärchenstamm am Wasser
- ⑦ Holzstoß
- ⑧ Baumstamm vom Wall
- ⑨ Baumstamm mit Bürste
- ⑩ Palisade mit Bürste schmal
- ⑪ Palisade mit Bürste
- ⑫ Aussprung vom Platz